

The background features a series of concentric blue ovals, with the innermost being a darker shade. A set of four parallel diagonal lines, also in blue, crosses the page from the bottom left towards the top right. The author's name is centered within the top oval, and the title is centered within a smaller oval below it.

**Roberto Beccaceci**

**FRAGMENT**

**Invenzione per orchestra**








versione di

*AMEN*

per coro misto a cappella

*Flauti*

## ABBREVIAZIONI E SEGNI CONVENZIONALI

<b>pont.</b>	sul ponticello,	<b>tast.</b>	sulla tastiera;		
<b>punta</b>	alla punta;				
<b>SV</b>	senza vibrare,	<b>VL</b>	<i>vibrato</i> lento,		
<b>V</b>	<i>vibrato</i> normale,	<b>VR</b>	<i>vibrato</i> rapido.		
l.v.	lasciar vibrare,	sm.to	smorzato;		
<b>N</b>	esecuzione normale,				
il segno:		indica il passaggio graduale da una modalità esecutiva ad un'altra;			
<b>ord.</b>	ordinario;				
s.att.	senza far sentire l'attacco;				
<b>Sord.</b>	con sordina,	<b>S. Sord.</b>	senza sordina;		
	corona lunga,		corona normale,		corona breve;
i segni:	  	indicano un comune livello dinamico di tutte le parti prive di indicazione propria.			

## AVVERTENZA

I segni di alterazione hanno valore - esclusivamente - nell'ambito della misura e del singolo pentagramma cui si riferiscono.

*Durata: 6' ca.*

# FRAGMENT

## Invenzione per orchestra

versione di *AMEN*, per coro misto a cappella

R. Beccaceci  
(2005)

### Adagio

♩ = 46 ca.

**A** **B**

Flauti

*p* sempre  
fisso; inespessivo

s.att. (sempre simile)

**C**

**D**

*rit. molto e con estrema gradualità*

2-4 3 5-7 3 1. solo

9

14

19 21-23 24-28 5

29-31 3

♩ = 138 ca.

77

*f*

H

82

*mf*

I

J

87

88-98 11 99-102 4 103-106 4 107-108 2

*mp*

K

109

111-114 4 115-122 8

*mf*

L

123-126

4 a 2

*p*

*via via sempre più confuso e nebuloso; come all'inizio*

130

133-137 5

*p*

*rit. sensibilmente e molto gradualmente*

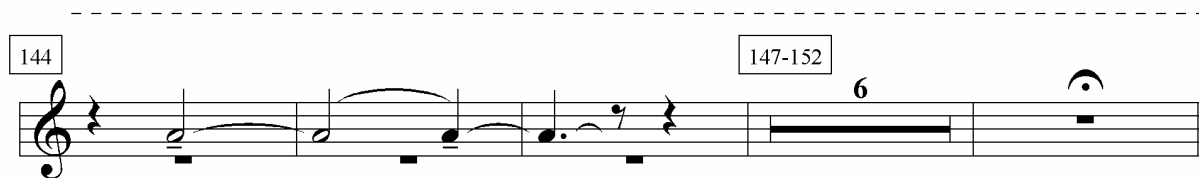
M

138-139

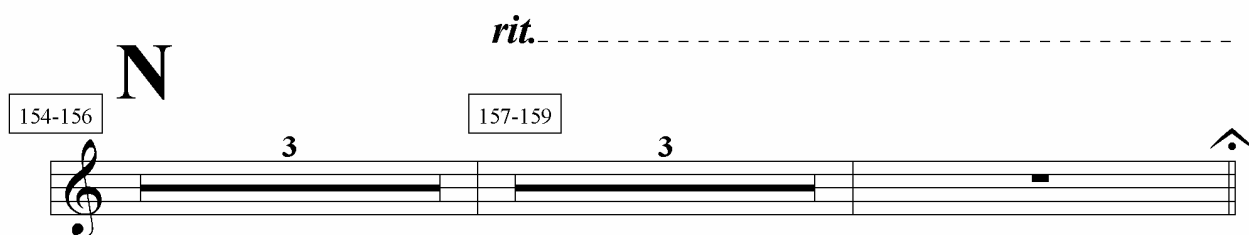
2 1. solo

*pp*

*pp sempre senza diminuire*



## Adagio (tempo iniziale)



## Lentissimo

♩ = 27 ca.

